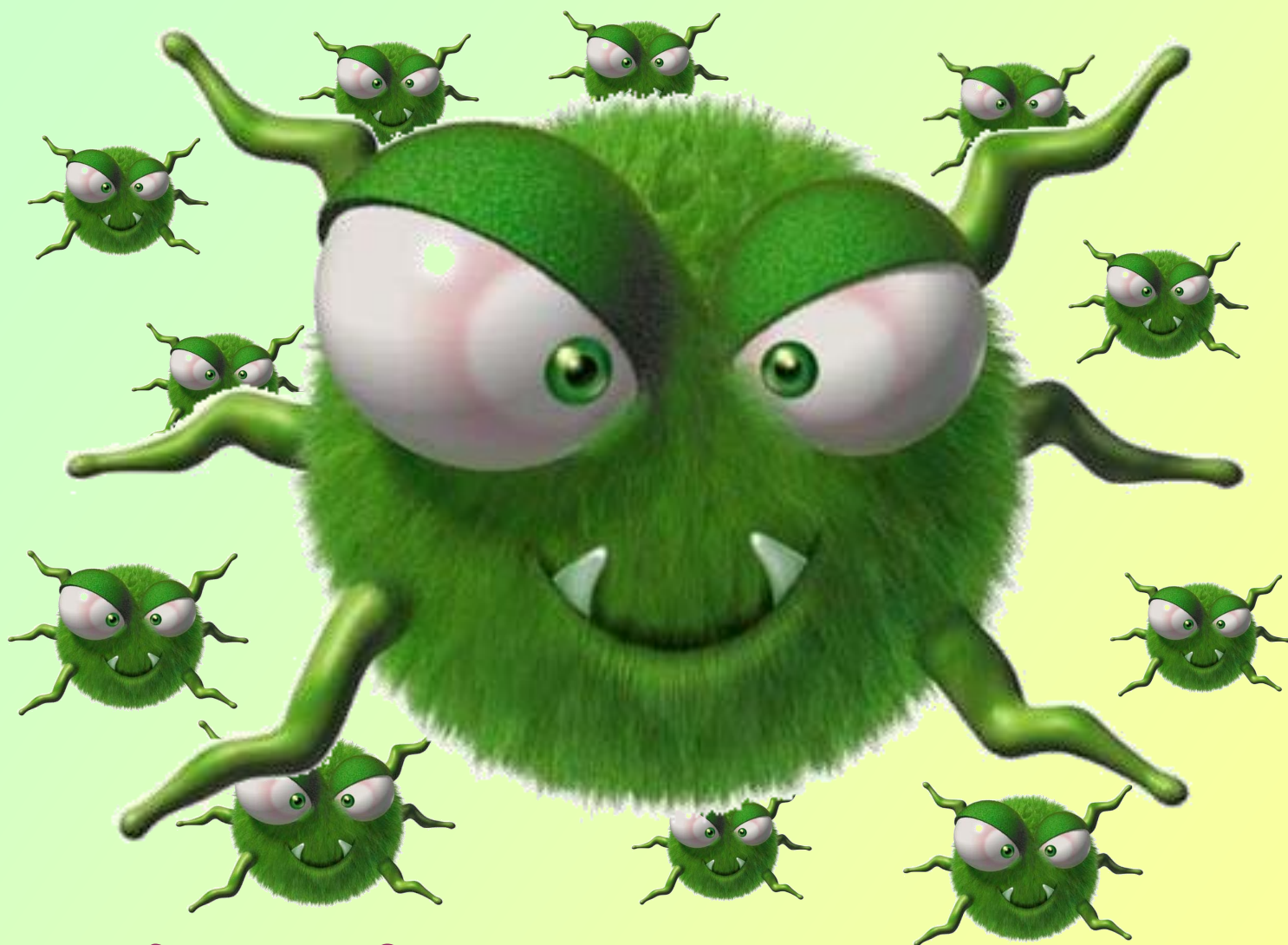


CHLAMYDIA

TRACHOMATIS




Infection Sexuellement Transmissible
Aucun vaccin existant



le planning familial

Planning Familial de Vaucluse / 13 Rue de la Vénus d'Arles / Avignon

Tel 04 90 87 43 69 / www.planning84.com / N°vert IVG contraception : 0 800 105 105



L'infection à Chlamydia Trachomatis est une IST fréquente chez la femme. Elle est le plus souvent asymptomatique (pas de signes cliniques). La tranche d'âge la plus touchée est la suivante:

Les femmes de moins de 25 ans représentent 60 % des cas.

Les hommes de moins de 30 ans 60% des cas.


Ce sont donc les jeunes qui sont les plus exposés



SYMPTÔMES:

Chez la femme : **Dans les ¾ des cas aucun**, sinon il y a des brûlures, des écoulements vaginaux ou anaux le matin ainsi que des douleurs au bas ventre.

Chez l'homme : **Là aussi le plus souvent pas de symptômes**, sinon, écoulements par le méat le matin, picotements de l'urètre, brûlures en urinant.



APPARITION DES SIGNES:

Lorsqu'il y en a, 1 à 2 semaines après la contamination.



LIEUX DE DEPISTAGE:

Centres de Dépistages Anonymes et Gratuits (**CDAG**), Centres de planification(**CPEF**), **Gynécologues, médecins généralistes**

DIAGNOSTIC:

Par prélèvement vaginal ou bilan sanguin.

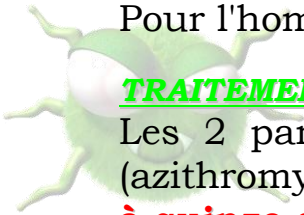


COMPLICATIONS:

Pour la femme: Infection des trompes (salpingite) qui peut entraîner une **stérilité**, risques de grossesse extra-utérine, atteinte du nouveau-né si la mère est infectée.

Pour l'homme: Infection des conduits, risques de stérilité.

TRAITEMENTS:



Les 2 partenaires doivent se traiter, le traitement est efficace (azithromycine ou cycline), **prise de médicaments pendant huit à quinze de jours.**

C'est une IST des plus fréquente, le manque de symptômes la rend dangereuse d'où l'intérêt d'un examen annuel de prévention. L'infection est souvent associée à d'autres germes. Les médecins font une recherche de Chlamydia lors d'infections ou inflammations ainsi que lors des demandes de recherche de stérilité. Comme toutes les IST le nombre de Chlamydia est en augmentation. Un observatoire de cette infection le RANACHLA a été créé en 2002. **La seule manière de se protéger reste le préservatif féminin ou masculin.**

